

İstanbul'un çağdaş metropoliten sorunları ile, hızlıca değişen eğitim paradigmaları, hedefleri ve araçları gözetilerek, 2002 yılında kurulan İTÜ Mimarlık Fakültesi, İç Mimarlık Bölümü; 2002-2003 öğretim yılında eğitim-öğretime başlamış ve ilk mezunlarını Haziran 2006'da vermiştir.

İTÜ, Mimarlık Fakültesi, İç Mimarlık Bölümü'nün temel görevi; üniversite eğitimindeki değişim ve gelişmeleri göz önünde tutarak; özellikle Avrupa Birliği (AB) gibi sınırları kaldıran organizasyonların, "güçlü iletişim" gibi teknolojik değişimlerin, yeni üretim ve tüketim modellerinin yönlendirici yapısı ve olanakları içinde, çevrenin düzenlenmesinde mimarlık ve diğer uzmanlık alanları ile ortak çalışma içinde görev yapacak, iç mekan, mekan elemanları, donatılar düzeyinde yetkin, yaratıcı kimlikli, girişken, üretken meslek adamları yetiştirmek ve ilgili bu alanlarda uygulama ve araştırma yapmaktır.

EĞİTİM

İTÜ Mimarlık Fakültesi, İç Mimarlık Bölümü, lisans programlarına her yıl 60 öğrenci almaktadır. Halihazırda, lisans programımıza kayıtlı 330'un üzerinde aktif öğrencimiz bulunmaktadır.

İTÜ Mimarlık Fakültesi, İç Mimarlık Bölümü'nde, iç mimarlık eğitiminde farklı disiplinler arasında işbirliğine öncelik veren bütünsel bir yaklaşım benimsenmiştir. Programın başlıca amacı; İç Mimarlık eğitiminin temelini Mimarlık eğitimiyle atılması ve daha sonra iç mekan ölçeğine odaklanmasıdır. Bu sebeple, eğitim programında ilk üç dönemin Mimarlık fakültesinin diğer bölümleri ile ortak yürütülmesi uygun görülmüştür. 4. yarıyıldan itibaren, öğrencilerimiz iç mimarlık projeleri ve dersleri almaktadır. Lisans programı zorunlu ve seçmeli derslerden oluşmaktadır. Toplam ders sayısı 52 olup, bunların 8'i seçmeli, 44'ü zorunludur. Derslerin toplam kredisi 155'tir.

LİSANS DERS PLANI

%30 İNGİLİZCE
GÜZ DÖNEMİ

Project I
Visual Com. I: Visualztn. & Tech. Drawing
Basic Design and Visual Arts
Introduction to Interior Architecture & Ethics
Akademik Danışmanlık
Mathematics I
Statik

Project III
Taşıyıcı Sistem İlkeleri
İç Mimarlıkta Tarih, Kuram ve Eleştiri II
Yapı Malzemesi I
Akademik Danışmanlık
English II
Building and Construction in Architecture
3rd Smstr Elective Course (ITB)

İç Mimarlık Projesi II
İç Mimarlıkta Tarih, Kuram ve Eleştiri IV
Space and Furniture
Investigating Color and Light in Interior Architecture
Akademik Danışmanlık
Economics
Advanced Representation Techniques
Statistics for Research and Design

İç Mimarlık Projesi IV
Paradigms and Case Studies in Adaptive Re-use
Meslek Pratiği ve Etiği
Atatürk İlkeleri & İnkılap Tarihi I
Akademik Danışmanlık
Türk Dili I
7th Smstr Elective Course (MT)
7th Smstr Elective Course (MT)

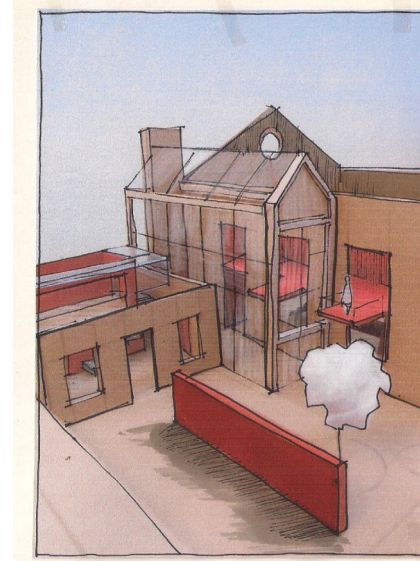
BAHAR DÖNEMİ

Project II
Visual Com. II: Visualztn. & Perspective
İç Mimarlıkta Tarih, Kuram ve Eleştiri I
Introduction to Programming Language (Python)
Akademik Danışmanlık
Mukavemet
English Course I

İç Mimarlık Projesi I
Survey and Representation Techniques in Interior Architecture
İç Mimarlıkta Tarih, Kuram ve Eleştiri III
Akademik Danışmanlık
Architectural Building Element Design
Environmental Control Studio
4th Smstr Elective Course (ITB)

Interior Architectural Design Studio III
İç Mimarlıkta Proje Dokümantasyon ve Maliyet Tahmini
Yapı Malzemesi II
Design Principles of Interior Finishing Systems
Akademik Danışmanlık
6th Smstr Elective Course I (ITB)
6th Smstr Elective Course II (MT)

Diploma Projesi
Communication Design in Interior Architecture
Atatürk İlkeleri & İnkılap Tarihi II
Akademik Danışmanlık
Türk Dili II
8th Smstr Elective Course I (MT)
8th Term Elective Course II (MT)



ULUSLARARASI ANLAŞMALAR

- (DE) Hochschule für Tech. Stuttgart, Hochschule Coburg, Hochschule Ostwestfalen Lippe, Fachhochschule Kaiserslautern, Technische Universität Kaiserslautern, Fachhochschule Rosenheim
- (BE) LUCA School of Arts, Katholieke Universiteit Leuven, Antwerp University
- (CZ) University of West Bohemia
- (E) Escola Superior de Disseny i Arts Plàstiques de Catalunya (ESDAP Cat)
- (F) L'Ecole de Design Nantes Atlantique, ESAM Design
- (FI) Lahti Uni. of Applied Sciences
- (I) Politec. Di Milano, The Università degli Studi della Campania "Luigi Vanvitelli"
- (PL) Politechnika Gdanska
- (PT) Universidade de Lisboa, ESAD Matosinhos
- (SW) Scuola Universitaria Prof. Della Svizzera Italiana SUPSI, Lucerne University of Applied Sciences and Arts
- (UK) University of Edinburgh, University of West of England (UWE)
- (USA) Auburn University, University of Cincinnati
- (IN) Cept University

İÇ MİMARİ TASARIM ULUSLARARASI YÜKSEK LİSANS PROGRAMI (IMIAD)

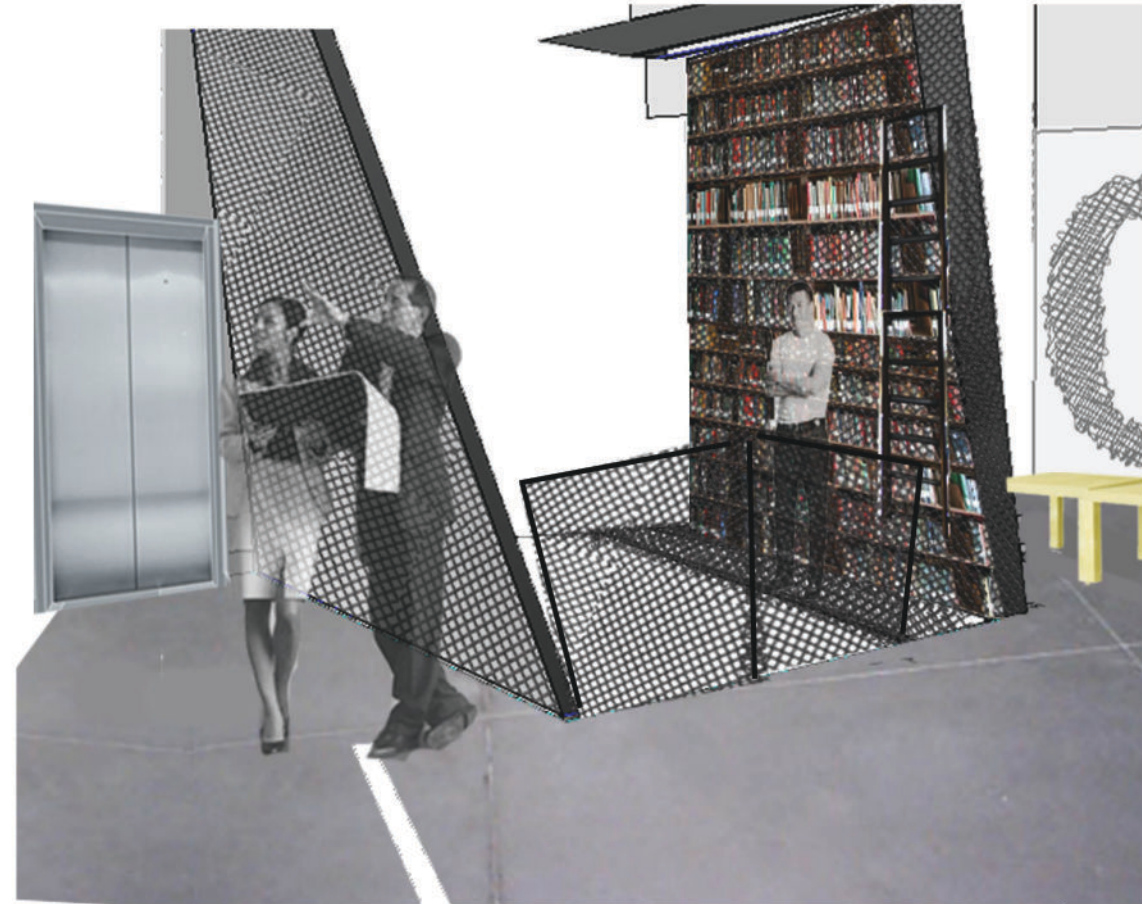
İTÜ Sosyal Bilimler Enstitüsü'ne bağlı olarak, İTÜ Mimarlık Fakültesi İç Mimarlık Bölümü tarafından 2006-2007 akademik yılından itibaren yürütülmeye başlayan 'İç Mimarî Tasarım Uluslararası Yüksek Lisans Programı-IMIAD', bir AB Projesi olup, 'Program Geliştirme (CD-Curriculum Development)' kapsamında 2005 yılında Hochschule für Technik Stuttgart (HFT-S), Almanya'nın önderliğinde hayata geçirilmiştir. Kuruluş aşamasında Hochschule für Technik Stuttgart (HFT-S)-Almanya, Scuola Universitaria Professionale Della Svizzera (SUPSI)-İsviçre, İstanbul Teknik Üniversitesi (İTÜ)-Türkiye, Lahti University of Applied Sciences (LAMK)-Finlandiya ve Edinburgh College of Art (ECA)-İskoçya'nın işbirliğiyle yürütülmekte olan IMIAD Program ortaklığından LAMK ve ECA, 2014 yılında ayrılmıştır. 2012 yılında CEPT University (CEPT)-Hindistan program ortaklığına katılmıştır. University of Cincinnati (UC)-ABD, IMIAD Programına ortak olma aşamasındadır.

Programın amacı, iç mimarlık yüksek lisans eğitimini uluslararası bir düzeye çıkarmak, farklı ülke ve kültürel ortamları ve mesleki koşulları öğrencilere tanıtmak, mesleki iletişim ortamını güçlendirmek, eğitim ve mesleki deneyimleri paylaşmak ve iş alanlarını ülke dışına taşımaktır.

Programın dili, Türkçe ve İngilizce'dir. Program 2 yıl sürelidir ve alınması gereken toplam ECTS kredisi 120'dir. Program dört tam zamanlı yarıyıldan oluşmaktadır. İkinci yarıyıldan itibaren her öğrenci kayıtlı olduğu üniversite dışında, ortak üniversitelerden birinde eğitim-öğretimine devam etmektedir. Üçüncü dönemin başlangıcında, program ortaklarından biri tarafından organize edilen ve tüm üçüncü dönem öğrencilerinin katıldığı iki hafta süreli uluslararası bir workshop etkinliği düzenlenmektedir. İkinci yarıyıldaki değişim dönemi ve uluslararası workshopa katılım zorunludur.

Çalışma sonunda alınan ünvan, 'M.A.-Master of Arts'dir. IMIAD Yüksek Lisans Programına iştirak eden kurumlar, kendi özgün kimlikleri ile programa katkı vermektedirler.

Daha fazla bilgi için, lütfen web sitesini ziyaret ediniz:
[http://www.sbe.itu.edu.tr/programlar/yuksekk-lisans/i-ç-mimarî-tasarım\(uluslararası\)](http://www.sbe.itu.edu.tr/programlar/yuksekk-lisans/i-ç-mimarî-tasarım(uluslararası))



Bölüm Başkanı: Doç. Dr. Deniz Ayşe YAZICIOĞLU KANOĞLU

<http://icmimarlik.itu.edu.tr/>

icmimarlik@itu.edu.tr

İTÜ Mimarlık Fakültesi
İç Mimarlık Bölümü
34437 Taksim - İstanbul / TÜRKİYE

Tel : +90 212 293 1300 – 2808 Fax: +90 212 251 48 95



istanbul teknik üniversitesi
mimarlık fakültesi
iç mimarlık bölümü